

KOMPONENTY Z NEREZU



DN (mm) průřechu	Dilatační manžeta ME		Zakrývací hlavice RH		Kryt sopouchu KS	
	kód	cena (Kč)	kód	cena (Kč)	kód	cena (Kč)
160	ME.16	740	RH.16	630	KS.16	400
180	ME.18	770	RH.18	660	KS.18	400
200	ME.20	1 035	RH.20	700	KS.20	400
250	ME.25	1 190	RH.25	805	KS.25	540

IZOLACE



DN (mm) průřechu	Izolace průběžná IPST		Izolace sopouchu IST.S 90°		
	kód	cena (Kč) 1bm	DN (mm) průřechu	kód	cena (Kč)
160	IPST.16	520	160-250	IST.S.16-25	275
180	IPST.18	535	Izolace sopouchu IST.S 45°		
200	IPST.20	565	160-250	IST.S.16-25/45	345
250	IPST.25	760			

PŘÍSLUŠENSTVÍ



DN (mm) průřechu	Těsnění průřechu DHK		Kominová dvířka DEM-buk (285x410 mm)		Mřížka a dvířka MRI (280x120 mm)		Stříška odvětrávacího průřechu SVO.N	
	kód	cena (Kč)	barva	cena (Kč)	barva	cena (Kč)	kód	cena (Kč)
160	DHK.16	260	bílá	985	bílá	205	SVO.N	915
180	DHK.18	265	nerez	1 545	nerez	205		
200	DHK.20	270	pozink	745				
250	DHK.25	315						

Armovací tyče ARM.T		Upevnění do krovů (sada) UDK		Zalévací hmota pro armování ZH.ARM		Lepidlo pro zdění tvárníc TM.TVAR		Spárovací hmota SH		Upevňovací sada US	
délka (m)	cena 1 ks (Kč)	kód	cena (Kč)	hmotnost (kg)	cena (Kč)	hmotnost (kg)	cena (Kč)	hmotnost (kg)	cena (Kč)	kód	cena (Kč)
1,5	30	UDK	1 525	15	170	25	225	2,5	150	S.KS	565
		UDK-M	1 040							USM	305

ekokominy s.r.o.
POBOČKA A PRODEJNA SYSTÉMY SKLADĚM

Pobočka Brno

Vodní 547, 664 62 Hrušovany u Brna

tel.: +420 547 385 111

e-mail: brno@eko-kominy.cz

Pobočka Plzeň

Pivovarská ul.1097, 337 01 Rokycany

tel.: +420 377 331 663

e-mail: plzen@eko-kominy.cz

Pobočka Mělník

Nádražní 81, 277 01 Dolní Beřkovice

tel.: +420 315 621 810

e-mail: melnik@eko-kominy.cz

Pobočka Hradec

Vážní 891, 500 03 Hradec Králové

tel.: +420 773 794 938

e-mail: hk@eko-kominy.cz

Pobočka Třebestovice

Lípová 75, 289 12 Třebestovice

tel.: +420 325 552 718

e-mail: trestestovice@eko-kominy.cz

infolinka: +420 841 566 469

www.eko-kominy.cz

info@eko-kominy.cz

eko[®]

UNISTEEL



EN 1443 T400 N1 D 3 G50
EN 1443 T200 P1 W 2 O50

Třísložkový komínový systém

» s vložkou z nerezové oceli

» s tepelnou izolací

» se specifickým systémem zadního větrání

Ekonomická varianta univerzálního komínového systému má širokou možnost použití. Pro pevná a kapalná paliva má potrubí komínového průřechu tloušťku stěny 0,8 mm, pro plyná 0,6 mm. Pro přetlakové komíny je použito speciální venkovní těsnění komínového průřechu s teplotním omezením do 200°C. Kominový průduch je dodáván standardně v průměrech DN 160, 180, 200, 250 mm. Jiné průměry jsou na objednávku s dodací lhůtou 10 dní.

CENÍK

Ceny jsou uvedeny bez DPH

Změny cen vyhrazeny EKO KOMÍNY, s.r.o. Platnost od 1. 4. 2019

KOMÍNOVÝ PRŮDUCH

RL	SA45	SA90	R1J	EWR-D	DN 160 (mm)		DN 180 (mm)		DN 200 (mm)		DN 250 (mm)			
					tl. stěny* (mm)	kód	cena (Kč)	kód	cena (Kč)	kód	cena (Kč)	kód	cena (Kč)	
Vložka RL 500 d=500 mm	Vložka RL 1000 d=1000 mm	Odbočka 90° SA 90	Odbočka 45° SA 45	Čistící díl R1J	Kontrolní díl** EWR-D	0,6	RL500.16	450	RL500.18	485	RL500.20	535	RL500.25	655
						0,8	RL500.16	575	RL500.18	620	RL500.20	685	RL500.25	845
						0,6	RL1000.16	745	RL1000.18	810	RL1000.20	895	RL1000.25	1 090
						0,8	RL1000.16	955	RL1000.18	1 035	RL1000.20	1 140	RL1000.25	1 410
		Odbočka 90° SA 90	Odbočka 45° SA 45	Čistící díl R1J	Kontrolní díl** EWR-D	0,6	SA90.16	935	SA90.18	980	SA90.20	1 070	SA90.25	1 455
						0,8	SA90.16	1 040	SA90.18	1 205	SA90.20	1 235	SA90.25	1 820
						0,6	SA45.16	1 400	SA45.18	1 410	SA45.20	1 800	SA45.25	2 405
						0,8	SA45.16	1 510	SA45.18	1 570	SA45.20	1 860	SA45.25	2 450
				Čistící díl R1J	Kontrolní díl** EWR-D	0,6	R1J.16	760	R1J.18	815	R1J.20	915	R1J.25	1 120
						0,6	EWR-D.16	1 195	EWR-D.18	1 215	EWR-D.20	1 235	EWR-D.25	1 410

* Označení tloušťky stěny průřechu je součástí objednacího kódu např. 0,6 RL500.16
** POUZE pro přetlakové komíny

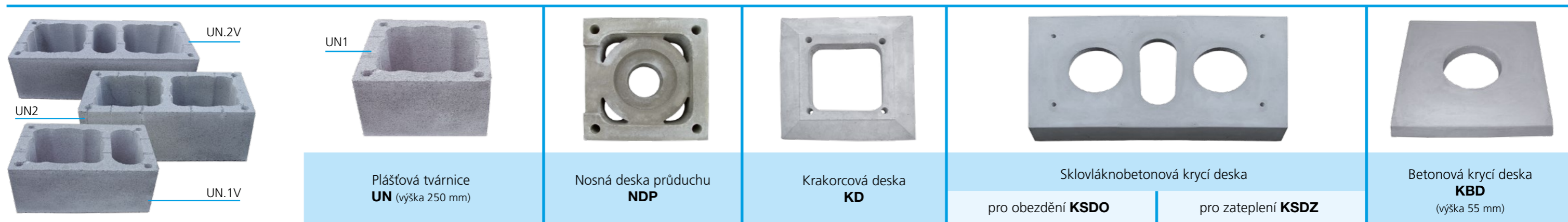
VÁŠ PRODEJCE

infolinka: +420 841 566 469

www.eko-kominy.cz

info@eko-kominy.cz

PLÁŠŤOVÉ TVÁRNICE A BETONOVÉ KOMPONENTY



Jednoprůduchový komín UN1	DN (mm) průřechu	kód	hmotnost (kg)	rozměr (mm)	ks paleta	cena (Kč)	Nosná deska průřechu NDP				Krakorcová deska KD				Sklovláknobetonová krycí deska				Betonová krycí deska KBD (výška 55 mm)						
							kód	hmotnost (kg)	rozměr (mm)	cena (Kč)	kód	hmotnost (kg)	rozměr (mm)	cena (Kč)	pro obezdění KSDO		pro zateplení KSDZ		kód	hmotnost (kg)	rozměr (mm)	cena (Kč)			
160	UN1-1	14,3	320x320	54	180	NDP1-1	20,8	320x320	845	KD1-1	10	540x540	1 025	KSDO1-1	14,9	605x605	1 670	KSDZ1-1	8	460x460	1 280	KBDZ1-1	24,5	460x460	680
180																									
200	UN1-2	16,5	395x395	36	210	NDP1-2	23,9	395x395	855	KD1-2	40	615x615	1 075	KSDO1-2	17,4	680x680	2 110	KSDZ1-2	12	535x535	1 575	KBDZ1-2	32	535x535	770
250																									
300*	UN1-3	36,4	550x550	12	455	-	-	-	-	KD1-3	62	770x770	1 745	KSDO1-3	22	825x825	3 095	KSDZ1-3	17	690x690	2 535	-	-	-	-
350*																									

* Ceny průřechu DN 300mm a DN 350mm na vyžádání.

Jednoprůduchový komín s větracím průřechem UNV1

DN průřechu	160, 180, 200, 250	UN.1V	28,8	547x395	24	305	NDP.1V	31,7	547x395	955	KD.1V	48	767x615	1 305	KSDO.1V	25,8	825x680	2 465	KSDZ.1V	17,1	687x535	1 980	KBDZ.1V	42	690x535	1 365
-------------	--------------------	-------	------	---------	----	------------	--------	------	---------	------------	-------	----	---------	--------------	---------	------	---------	--------------	---------	------	---------	--------------	---------	----	---------	--------------

Dvuprůduchový komín UN2

Kombinace DN průřechů	160+160, 160+180, 160+200, 160+250, 180+180, 180+200, 180+250, 200+200, 200+250, 250+250	UN2	36	727x395	18	365	NDP2	44,1	727x395	1 025	KD2	53,6	950x615	1 490	KSDO2	22,3	1015x680	3 045	KSDZ2	16,3	867x535	2 490	KBDZ2	53,5	860x535	1 620
-----------------------	--	-----	----	---------	----	------------	------	------	---------	--------------	-----	------	---------	--------------	-------	------	----------	--------------	-------	------	---------	--------------	-------	------	---------	--------------

Dvuprůduchový komín s větracím průřechem UNV2

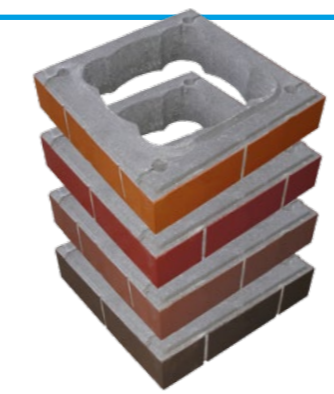
Kombinace DN průřechů	160+160, 160+180, 160+200, 160+250, 180+180, 180+200, 180+250, 200+200, 200+250, 250+250	UN.2V	40	879x395	12	465	NDP.2V	52,1	879x395	1 150	KD.2V	66	1099x615	1 890	KSDO.2V	25	1164x680	3 415	KSDZ.2V	18	1019x535	2 855	-	-	-	-
-----------------------	--	-------	----	---------	----	------------	--------	------	---------	--------------	-------	----	----------	--------------	---------	----	----------	--------------	---------	----	----------	--------------	---	---	---	---

ZALOŽENÍ



DN (mm)	tl.stěny (mm)	Kondenzátní jímka DKB bez vývodu kondenzátu		Kondenzátní jímka RFE boční vývod kondenzátu		Kondenzátní jímka DK spodní vývod kondenzátu		Podstavec komínového průřechu PKP	
		kód	cena (Kč)	kód	cena (Kč)	kód	cena (Kč)	kód	cena (Kč)
160	0,6	DKB-160	490	RFE-160	685	DK-160	630	PKP-160	400
	0,8		490		685		630		400
180	0,6	DKB-180	530	RFE-180	690	DK-180	680	PKP-180	420
	0,8		530		690		680		420
200	0,6	DKB-200	625	RFE-200	720	DK-200	795	PKP-200	445
	0,8		625		720		795		445
250	0,6	DKB-250	785	RFE-250	1 080	DK-250	1 005	PKP-250	535
	0,8		785		1 080		1 005		535

NADSTŘEŠNÍ ČÁST



* Příklady kódů pro ostatní barevné varianty
 višňová UN1-1.V
 hnědá UN1-1.H
 černá UN1-1.C

typ komína		DN (mm)	kód (cihlová)*	hmotnost (kg)	rozměr (mm)	cena 1ks (Kč)
UN1		160	UND1-1	9,5	330x330	310
		180				
		200	UND1-2	15	405x405	330
		250				
UN.1V			UND.1V	20	560x405	340
UN2			UND2	26	740x405	665
UN.2V			-	-	-	-